

1 知ること ①一人一人の学習内容の定着度 ②学級の傾向と対応 など
2 指導・支援すること 学習内容を理解・定着させるための補助問題を活用

6

実施のためのサポート

- ・ 国語・外国語の聞き取り用CD有り
- ・ 得点集計表の電子データ有り
(千葉県教育会館のホームページよりダウンロード可)

学習指導要領の3観点に基づいた問題構成

- 第1部 知識・技能 …………… 70%
- 第2部 思考力・判断力・表現力 … 30%
- 第3部 主体的に学習に取り組む態度 (5つの質問)
(アンケート形式)*総得点に含めない

中学校の令和6年度は、第1部 主体的に学習に取り組む態度、第2部 知識・技能、第3部 思考力・判断力・表現力

- *小学校は令和6年度から新教科書に対応
- *中学校は令和7年度から新教科書に対応

5

合理的配慮

- ・ 小学校全学年にルビつき検査用紙を用意

Structure and features

問題の特色

千葉県標準学力検査では特に6つの特色に重点をおいてます

到達度評価で、一人一人の到達度が分かる

2

4

妥当性と信頼性の高い検査問題

- ・ 標準化の手順を踏んで作成
- ①学習指導要領・県内の採択教科書を検討
- ②学年別、教科別に評価規準表を作成
- ③評価規準表から評価項目を抽出し、問題を作成
- ④予備調査を実施
- ⑤問題を検討し直す
- ⑥問題の信頼性を確認
- ⑦修正した問題について再調査を実施

3

小問ごとに評価規準を設定し、それに基づいた問題を作成

- ・ 問題数は基本50問 学習内容をほぼ網羅
- ・ 千葉県内で採択されている教科書の内容から出題
- ⑦学習したこと(学力)を評価する問題
- ⑧難問・奇問は出題しない
- ⑨小学校3・4年生社会は千葉県内の地域教材を活用

	国語	社会	算数・数学	理科	外国語
小1	●		●		
小2	●		●		
小3	●	●	●	●	
小4	●	●	●	●	
小5	●	●	●	●	●
小6	●	●	●	●	●
中1	●	●	●	●	●
中2	●	●	●	●	●
中3	●	●	●	●	●

令和6年度版

作成している
教科

Step to the future

実施の要領

① 出題範囲

- ・一年間の学習内容

② 実施時期

- ・年度末の2月下旬から3月が適切
- ・次年度の学期始めも効果的

③ 実施時間

- ・小学校…各教科**45分**
(準備**5分**、解答時間**40分**)
- ・中学校…各教科**50分**
(準備**5分**、解答時間**45分**)

結果報告書

業者に集計を依頼すると、次の資料が提供されます。

1 観点別到達度学習状況一覧表

教科別に、観点ごとの正答率と学習状況（ABC）が一目で分かる一覧表です。一人一人の学習状況がわかり、評価の参考になるとともに、検査後の指導計画を立てる上での資料にもなります。

番号	氏名	国語										社会									
		知識・技能		思考・判断・表現		態度		総合		評価		知識・技能		思考・判断・表現		態度		総合		評価	
		正答率	状況	正答率	状況	正答率	状況	正答率	状況	正答率	状況	正答率	状況	正答率	状況	正答率	状況	正答率	状況	正答率	状況
1		73 A	69 B	80 B				70 2	89 A	80 A	100										
2		73 A	69 B	100 A				70 2	63 B	73 B	100										

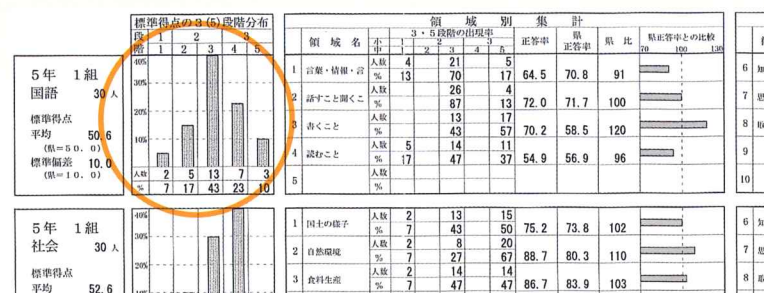
2 学習内容領域段階表

教科別に、領域別の得点と5段階評価をまとめた一覧表です。一人一人の領域ごとの評価が分かります。どの領域が強く、どの領域が弱いかわかることができます。

番号	氏名	国語										社会									
		言葉・情報・言語		話すこと・聞くこと		書くこと		読むこと		総合		国土の様子		自然環境		食料生産		総合		評価	
		得点	段階	得点	段階	得点	段階	得点	段階	得点	段階	得点	段階	得点	段階	得点	段階	得点	段階	得点	段階
1		22	2	8	2	14	2	26	3			16	3	10	3	16	2				
2		22	2	4	2	24	3	20	2			4	1	8	2	12	1				
3		20	2	8	2	24	3	20	2			12	2	10	3	24	3				
4		24	2	10	3	22	3	26	3			12	2	10	3	24	3				

3 成績集計表（学級・学年ごと）

教科ごとに領域別・観点別の到達状況を、各教科の平均点と標準偏差、標準得点の分布を棒グラフで表示した集計表です。学級や学年の学力状態が分かる集計表です。（見本は学級用です。）



4 学校成績の統計（学級・学年ごと）

平均得点と標準偏差、観点・領域別正答率、大問ごとの正答率を県の基準と比較しています。教科ごとの県基準との比較が分かります。（見本は学級用です。）

国語			(3) 大問ごとの正答率		
(1) 平均得点と標準偏差			問題		
生徒数	平均得点	標準偏差	配点	学級	全県
30	64.1	17.62	0	10	83.3
			1	10	72.0
			2	8	64.2
			3	8	45.0
			4	4	81.7
			5	4	83.3
			6	6	66.7
			7	12	77.7
			8	8	62.5
			9	10	67.3
			10	10	56.0
			11	12	53.2

7 個人別成績票（教師用、児童・生徒用）

教師用

教科	満点	あなた	あなた	学年	もう	ふつう	大変
国語	100	86	86	65			
社会	100	94	94	85			
算数・数学	100	64	64	65			
理科	100	74	74	82			
英語	100	92	92	91			
総合	500	410	82	78			

教師用には、得点だけでなく標準得点も表示しています。県正答率との比較にはグラフを使い、視覚的にも分かりやすくしました。ワンポイントアドバイスも報告します。

児童・生徒用

教科	満点	あなた	あなた	学年	もう	ふつう	大変
国語	100	86	86	65			
社会	100	94	94	85			
算数・数学	100	64	64	65			
理科	100	74	74	82			
英語	100	92	92	91			
総合	500	410	82	78			

児童・生徒用は、100点満点で何点かを表示します。標準得点は表示しませんが、グラフを使い見やすくしました。「勉強するところ」「良かったところ」のコメントも報告します。

その他に、得点による学年順位表（各教科、総得点）、学級編成用個人カード（3学期のみ）が提供されます。

Q. 自校で採点をする学校は大変ではないですか。

A. さまざまなサポートがあるので安心してください。千葉県教育会館のホームページから、得点集計表などがダウンロードできるようになっています。



千葉県教育会館
QRコード



6 教科担任用 観点別 学習状況一覧表（各教科）

教科担任の先生用に、学級の成績を教科ごとにまとめた表です。観点ごとの評価が分かり指導計画を立てる上での資料となります。

1組														
番号	氏名	学力	新	判	学	現	取	現	取	現	取	現	取	現
1		54	53	1	35	22	A	48	B	8	B	A	10	A
2		54	53	1	35	22	A	48	B	10	A	B	10	A
3		55	50	5	30	20	B	52	A	6	B	A	10	A
4		61	63	-2	15	24	A	58	A	10	A	B	10	A
5		53	50	3	44	20	B	48	B	10	A	B	10	A

自校で採点する学校へのサポートとして、下のような得点集計表を千葉県教育会館ホームページからダウンロードできます。ホームページのトップ画面にある「目次〈千葉県標準学力検査〉」をクリックしてください。〔右のQRコードからもアクセスできます〕
(小学校は令和6年度から、中学校は令和7年度からこの新しい様式になります。)



千葉県標準学力検査 QR コード

小2算			小問別正答一覧表										[検査年月日 年 月 日]																																																																																																																																																																																																																																																																																																																																																																																																																																																																																																																																																																																																																																																																																																																																																																																																																																																																																																																																																																																																																																																																																																																																																																																																																																																																																																																							
			立 小学校										年 組 担任																																																																																																																																																																																																																																																																																																																																																																																																																																																																																																																																																																																																																																																																																																																																																																																																																																																																																																																																																																																																																																																																																																																																																																																																																																																																																																																							
番 号	小問番号 観 点 領 域 配点 (満点) 名前 (または記号)	主 取 り 的 相 互 学 習 に 関 心 有 り な い 実 現 状 況 の A B C	小問番号・観 点・領域番号																																																																																																																																																																																																																																																																																																																																																																																																																																																																																																																																																																																																																																																																																																																																																																																																																																																																																																																																																																																																																																																																																																																																																																																																																																																																																																																																	
			大問1																																																																																																																																																																																																																																																																																																																																																																																																																																																																																																																																																																																																																																																																																																																																																																																																																																																																																																																																																																																																																																																																																																																																																																																																																																																																																																																																	
			①	②	③	④	⑤	⑥	⑦	⑧	⑨	⑩																																																																																																																																																																																																																																																																																																																																																																																																																																																																																																																																																																																																																																																																																																																																																																																																																																																																																																																																																																																																																																																																																																																																																																																																																																																																																																																								
			I	I	I	I	I	I	I	I	I	I																																																																																																																																																																																																																																																																																																																																																																																																																																																																																																																																																																																																																																																																																																																																																																																																																																																																																																																																																																																																																																																																																																																																																																																																																																																																																																																								
			A																																																																																																																																																																																																																																																																																																																																																																																																																																																																																																																																																																																																																																																																																																																																																																																																																																																																																																																																																																																																																																																																																																																																																																																																																																																																																																																																	
			10	2	2	2	2	2	2	2	2	2	2																																																																																																																																																																																																																																																																																																																																																																																																																																																																																																																																																																																																																																																																																																																																																																																																																																																																																																																																																																																																																																																																																																																																																																																																																																																																																																																							
			4	C	1	1	1	1	1	1	1	0																																																																																																																																																																																																																																																																																																																																																																																																																																																																																																																																																																																																																																																																																																																																																																																																																																																																																																																																																																																																																																																																																																																																																																																																																																																																																																																								
			8	B	0	1	1	0	0	1	1	1																																																																																																																																																																																																																																																																																																																																																																																																																																																																																																																																																																																																																																																																																																																																																																																																																																																																																																																																																																																																																																																																																																																																																																																																																																																																																																																								
			10	A	1	1	1	1	1	1	1	1																																																																																																																																																																																																																																																																																																																																																																																																																																																																																																																																																																																																																																																																																																																																																																																																																																																																																																																																																																																																																																																																																																																																																																																																																																																																																																																								
1	A	4	C	1	1	1	1	1	1	1	1	0	1																																																																																																																																																																																																																																																																																																																																																																																																																																																																																																																																																																																																																																																																																																																																																																																																																																																																																																																																																																																																																																																																																																																																																																																																																																																																																																																							</

1…正答、0…誤答、空欄…無答

実現状況のABC・各項目の得点が自動的に表示されます

学力標準点（学力偏差値）が自動的に表示されます。学力標準点を使うと、他の教科との比較ができます。

得点順に並べ替えることもできます。

観点別・領域別・大問別正答率一覧表

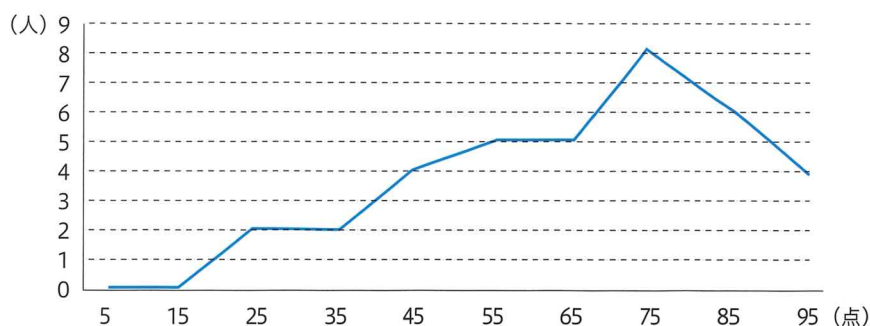
番号	観 点 領 域 大 問 配点 (満点) 名前 (または記号)	I 知識・技能 実現状況のABC	II 思考・判断・表現 実現状況のABC	A 数と計算 実現状況のABC	B 図形 実現状況のABC	C 測定 実現状況のABC	D データの活用 実現状況のABC	I・A 大問1		I・B 大問2		II・B 大問9		II・C 大問10	
								得点		得点		得点		得点	
								正答率		正答率		正答率		正答率	
								70		30		60		18	
1	A	86	B	80	B	85	89	83	50	22	8	6	6	3	50
2	B	74	B	60	B	68	78	61	100	16	73	4	50	6	100
3	C	89	B	80	B	90	83	83	50	22	100	8	100	3	50

個人と学級と県の観点別、領域別、大問別の正答率が表示されます。また、学級と県の正答率の比較（学級正答率－県正答率）が、プラスは黒字、マイナスは赤字で表示されます。

小問別正答一覧表と連動しているので、正答率が自動的に表示されます。

度数分布図

「学級成績の統計」を利用すると、学級の標準偏差を求めることや、右の度数分布図を作成することができ、学級の特徴が一目で分かります。



お問い合わせ・連絡先

問題用紙の注文等
千葉県教育会館 文化事業部
043-227-5621
問題内容について
千葉県教育会館 教育研究部
043-222-1747

検査用紙＋業者採点＆集計…1教科308円(税込)

検査用紙のみ(自校採点＆集計)…1教科154円(税込)
保護者や市町村教育委員会の負担を軽減するため、価格を安く設定しています。